



24 Kanal Fernsteuermodul **FSM24**

Der 24-Kanal Fernsteuerplatzensatz **FSM24** (früher **HM1540** bzw. **HM1541** genannt) besteht aus einer Coder- und Decoderplatine und dient zur direkten Übertragung von am Coder angelegten parallelen Informationen.

Das vom Coder zum Decoder übertragene Datentelegramm ist mit Rollcodeelementen aufgebaut und hat dabei eine Eigenwiederholrate im Dauerbetrieb von etwa 25 Jahren.

Im Datenprotokoll wird durch CRC-Bytes gesichert. Zusätzlich werden durch die für jedes System individuelle 16 Bit Systemadresse gültige Codes verschiedener **FSM24** gegeneinander verriegelt.

Übertragen werden 24 parallele Schaltkanäle, die im Empfänger über Open-Collector Treiber ausgegeben werden. Pro Sekunde werden etwa 12 Datentelegramme vom Coder zum Decoder übertragen.

Der Platinensatz **FSM24** ist zu allen Funkmodulen der HM-Funktechnik kompatibel.

Dieser Platinensatz ist ideal überall dort anwendbar, wo sicher und effektiv Signal- oder Schaltzustände zu übertragen sind und einfachst auf peripherer Elektronik ausgegeben werden müssen. Ideale Anwendung ist neben der Fernsteuertechnik auch die Signalübertragung von und zu SPS-Steuerungen.

In Kombination mit den HM-Funkmodulen **70TX-M1** und **70RX-M1** (bzw. **70TX-S** und **70RX-S1**) lassen sich Funksysteme mit hoher Reichweite aufbauen. Die Freifeldreichweite beträgt **etwa 2000 m**.

Merkmale

- 24 parallele Ein- und Ausgänge
- Gleichzeitige Übertragung aller Zustände
- 16 Bit Moduladresse
- Sichere Datenübertragung mit einer Hammingdistanz >5
- Rollcode sorgt für kopiergeschützte Datenprotokolle
- Kompakte Bauweise
- Stromsparend durch Standby Automatik beim Coder
- Einschaltautomatik für den Sender
- Kompatibel zu allen HM-Funkmodulen
- 300mA Treiberausgänge für Lastrelais
- Kurze Reaktionszeit durch effektive Datentelegramme

Anwendungen

- Funkfernsteuerungen
- Maschinensteuerungen



24 Kanal Fernsteuermodul FSM24

Technische Daten:

Platinengröße	49,2 x 29,2 mm
Spannung Coder	5 V stabilisiert oder 5 - 11V DC unstabilisiert
Spannung Decoder	5 - 11 V unstabilisiert
Stromaufnahme	10 mA (ohne Funkmodul)
Eingänge Coder	24 parallel
Ausgänge Decoder	24 parallel
Lieferumfang	Coder und Decoder (ohne Funkmodule) Bedienungsanleitung

Coder FSM24



Decoder FSM24

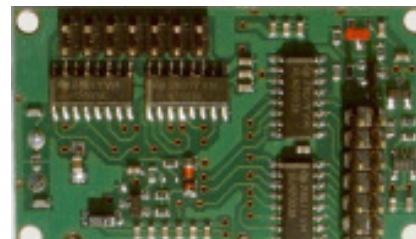
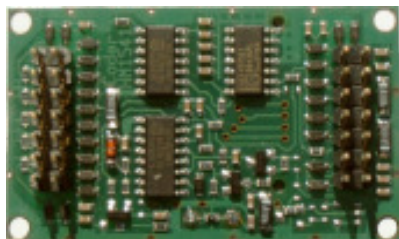


Abbildung maßstäblich