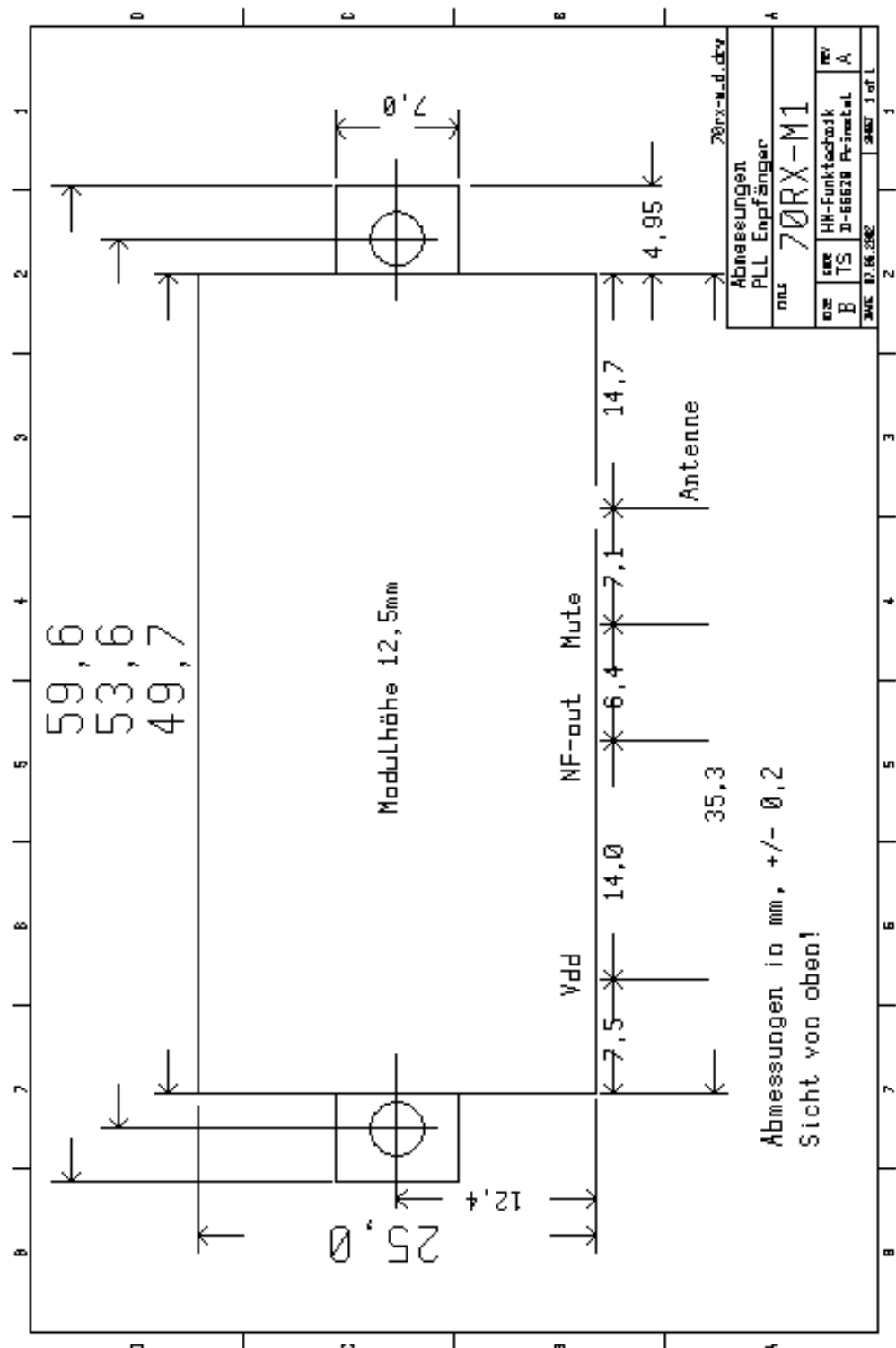




UHF-FM Miniatur PLL-Empfänger 70RX-M1

a.) Einbaumaße des Empfängers:





UHF-FM Miniatur PLL-Empfänger 70RX-M1

b.) Beschreibung der Anschlüsse:

- Vdd** Versorgungsspannung des Moduls
5 – 11V DC stabilisiert, Mindestspannung 4,6 V (z.B. 4x 1,2 V NiCd oder NiMH), Höchstspannung 12 V (78x12 wegen Streuung nicht empfehlenswert), im Modul wird mit Low Drop Regler auf eine stabilisierte Spannung von 4,6 V geregelt, **kein Verpolungsschutz**
- NF-out** NF Ausgang des Moduls
0,5 V_{SS} (bei einem Frequenznominalhub von 2,5 KHz) mit einem DC-Offset von etwa 2 V, NF-Bereich von **10 Hz - 5 KHz** (nicht DC fähig wegen AFC), **nichtinvertiert**
- Mute** Mute Ausgang des Moduls
Open Kollektor Ausgang zur Anzeige des Trägersignals, Muteschwelle bei etwa **-114 dBm** (entspricht 25 dB SINAD CCITT) mit 1 – 2 dB Hysterese (Signal kleiner -114 dBm 0V, ansonsten 4,6V)
- Gehäuse** Masseanschluß des Moduls

Anstelle des Mute Signals kann das Modul alternativ ab Werk auch mit **RSSI Signal** geliefert werden. Die ausgegebene Gleichspannung am Ausgang ist dann proportional zur Feldstärke des empfangenen Trägers und beträgt typisch 0,7 V DC bei -120 dBm und 3,2 V DC bei - 65 dBm Eingangspegel (Dynamikumfang etwa 60dB). Mit dieser Funktion lassen sich bei schwierigen Empfangsverhältnissen bestmögliche Platzierungsorte für Sender und Empfänger ausmessen.