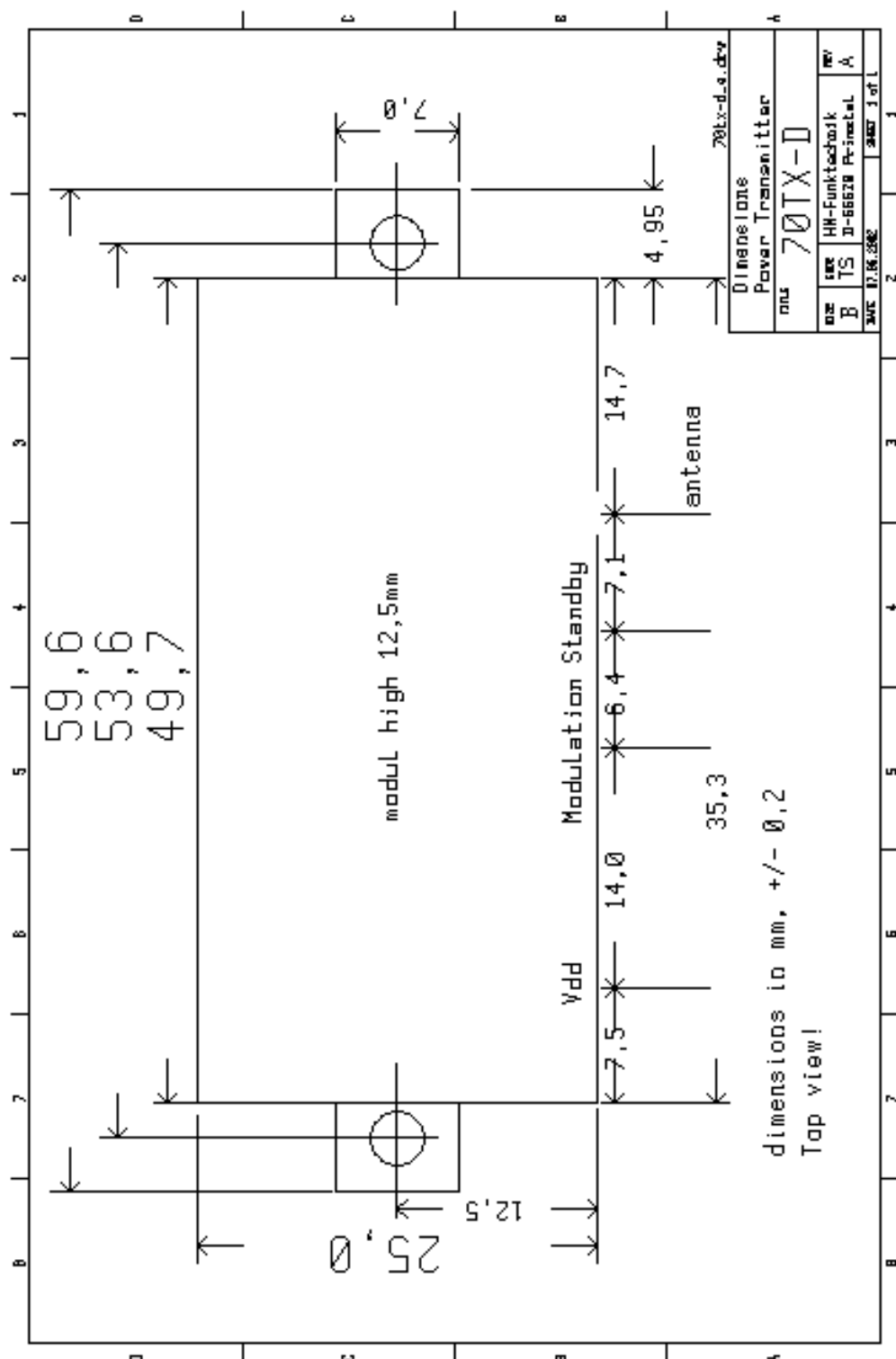




UHF - FM PLL Power Sender 70TX-D

a.) Einbaumaße des Power Senders:





UHF - FM PLL Power Sender 70TX-D

b.) Beschreibung der Anschlüsse:

- Vdd** Versorgungsspannung des Moduls
5 – 8 V DC stabilisiert, Mindestspannung 4,6 V (z.B. 4x 1,2 V NiCd oder NiMH), Höchstspannung 12 V nur im Duty Cycle Betrieb zulässig (**Erwärmung beachten!**), 78x12 wegen Streuung nicht empfehlenswert, im Modul wird mit Low Drop Reglern auf stabilisierte Spannungen von 4,6 V und 5,8 V (Endstufe) geregelt (durch Variation der Spannung im Bereich 5 – 6 V lässt sich die HF-Ausgangsleistung verändern), **kein Verpolungsschutz**
- Modulation** Modulationseingang des Moduls
TTL kompatibel 5 Vss (mit DC Offset von 2,5 V oder AC gekoppelt)
- Standby** Standby Schaltung des Moduls
Mit dieser Funktion lässt sich die Einstartzeit des Moduls deutlich reduzieren, Dazu wird Vdd fest mit der Betriebsspannung versorgt und das Modul mit dem Standby Pin ein- bzw. ausgeschaltet.
Pin an Masse = Standby Modus, Pin offen = Sendemodus
Falls die Funktion nicht benutzt wird, den Pin offen lassen! Das Modul wird dann mit Vdd ein- und ausgeschaltet.
Diesen Eingang nicht mit Spannung beschalten!
- Masse** Masseanschluß des Moduls