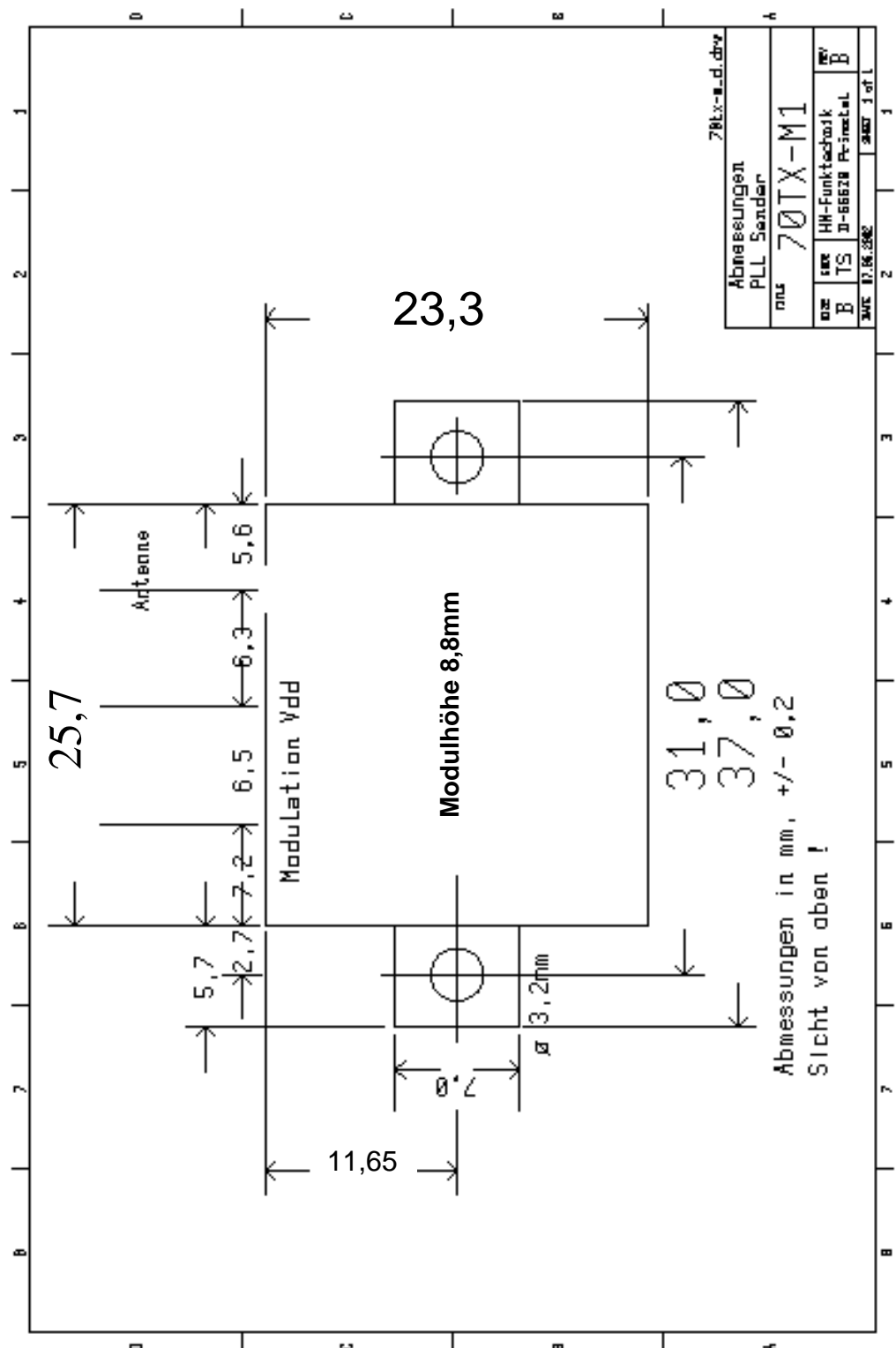




UHF-FM Miniatur PLL-Sender 70TX-M1

a.) Einbaumaße des Senders:





UHF-FM Miniatur PLL-Sender 70TX-M1

b.) Beschreibung der Anschlüsse:

- Vdd** Versorgungsspannung des Moduls
5 – 11V DC stabilisiert, Mindestspannung 4,6 V (z.B. 4x 1,2 V NiCd oder NiMH), Höchstspannung 12 V (78x12 wegen Streuung nicht empfehlenswert), im Modul wird mit Low Drop Regler auf eine stabilisierte Spannung von 4,6V geregelt, **kein Verpolungsschutz**
- Modulation** Modulationseingang des Moduls
TTL kompatibel 5 V_{ss} (mit DC Offset von 2,5 V oder AC gekoppelt)
- Gehäuse** Masseanschluß des Moduls