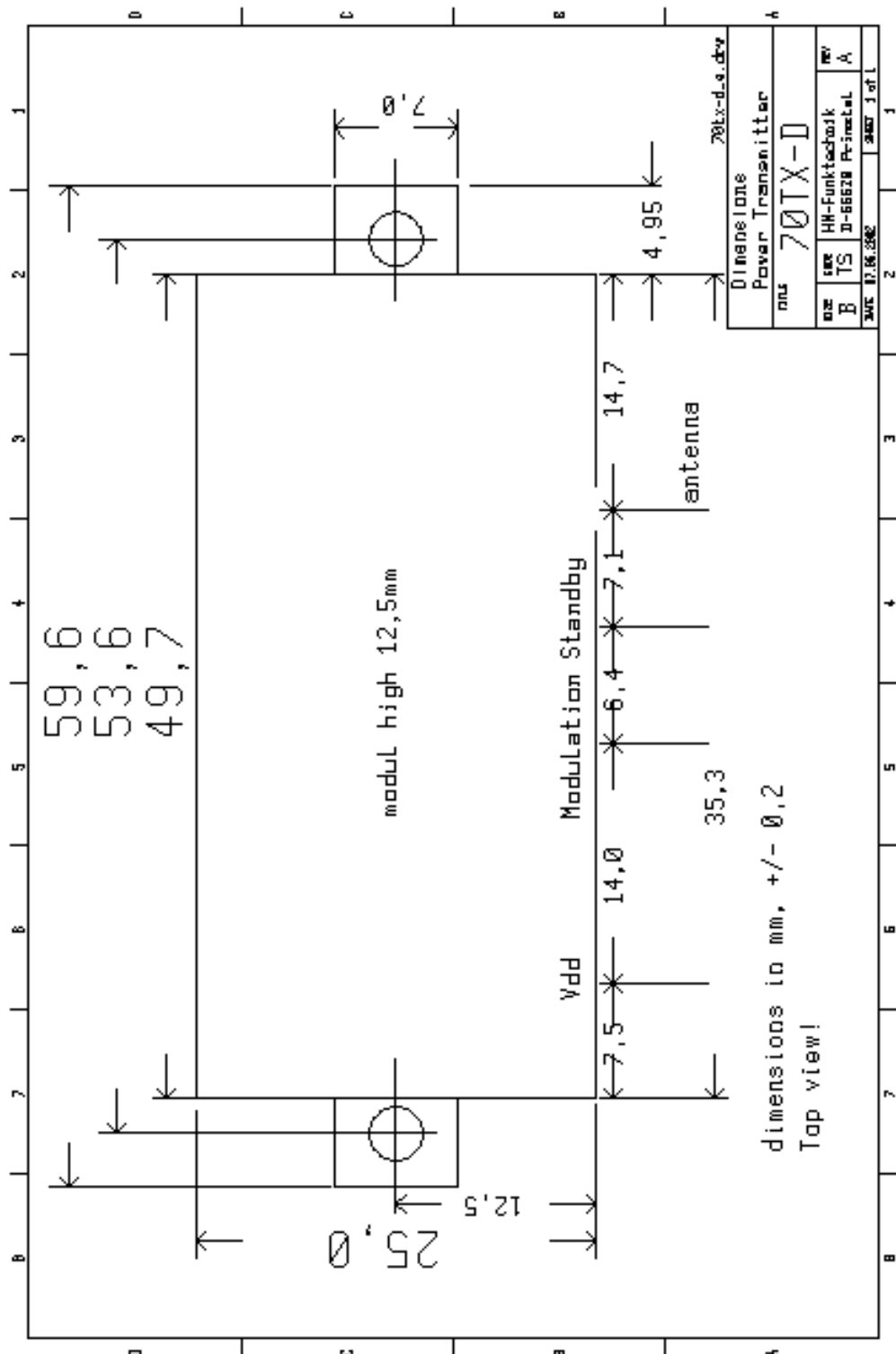




UHF - FM PLL Power Sender 70TX-D

a.) Einbaumaße des Power Senders:





UHF - FM PLL Power Sender 70TX-D

b.) Beschreibung der Anschlüsse:

- Vdd** Versorgungsspannung des Moduls
5 – 8 V DC stabilisiert, Mindestspannung 4,6 V (z.B. 4x 1,2 V NiCd oder NiMH), Höchstspannung 12 V nur im Duty Cycle Betrieb zulässig (**Erwärmung beachten!**), 78x12 wegen Streuung nicht empfehlenswert, im Modul wird mit Low Drop Reglern auf stabilisierte Spannungen von 4,6 V und 5,8 V (Endstufe) geregelt (durch Variation der Spannung im Bereich 5 – 6 V lässt sich die HF-Ausgangsleistung verändern), **kein Verpolungsschutz**
- Modulation** Modulationseingang des Moduls
TTL kompatibel 5 Vss (mit DC Offset von 2,5 V oder AC gekoppelt)
- Standby** Standby Schaltung des Moduls
Beim Anlegen der Versorgungsspannung an **Vdd** muss das Modul zunächst im **Standby Modus** sein. Ansonsten können sich Störungen des angrenzenden Frequenzspektrums ergeben. Erst nach einer Wartezeit von wenigstens 25ms darf der **Sendemodus** aktiviert werden. Beim Ausschalten des Moduls muss zunächst wieder der Standby Modus aktiviert werden. Danach kann die Betriebsspannung ohne Verzögerung ausgeschaltet werden.
Pin offen = Sendemodus, Pin an Masse = Standby Modus
Diesen Eingang nicht mit Spannung beschalten!
- Masse** Masseanschluß des Moduls